

# 新しい撮影機器のご案内

## PET-CT (GE Discovery IQ)

### 一度の撮影で全身を検査できるがん検診

当院では2002年に全国でもいち早くPETを導入し、以来、多くの方に安全で苦痛のないがん検診を提供してまいりました。そして2017年4月、新しいPET-CTを導入しました。検査時の負担が大きく軽減された新しい機器で、人間ドックとは違う角度からお身体のチェックをしてみたいはいかがでしょうか。



#### 新しいPET-CTの特長

- ・ 検査時間の大幅な短縮（撮影時間10分）
- ・ 開放的なトンネル空間
- ・ 被ばく線量の大幅な低減
- ・ PET-CT装置の中で最も広い検出器を搭載
- ・ システム感度も高く、画質の向上に伴う診断精度の向上（下図参照）

#### 撮影画像

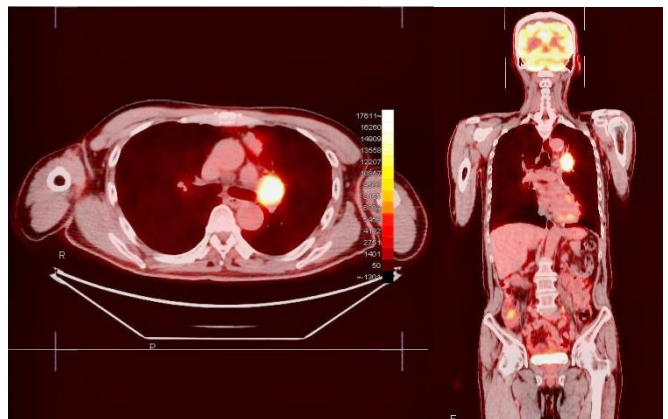


以前の機器



新しい機器

●以前のPET-CTとの比較  
右の新しい機器の画像は細かいノイズも少なくなり鮮明になります。



●左肺がんのPET-CTのフュージョン（融合）画像

こんな方に  
おすすめ

結婚、転職、起業、還暦、孫の誕生などの人生の節目に  
従業員を守る企業役員、経営者の方に

お一人おひとりに合わせた最適なプランをご提案いたします。

じぶん、家族、みんなで、健康長寿。

大雄会第一病院 健診センター

〒491-8551 一宮市羽衣一丁目6番12号

お問い合わせ・ご予約

tel.0586-26-2008

電話受付/月~金9:00-17:00、土9:00-12:00

<https://www.daiyukai-kenshin.com/>

だいゆうかいけんしん

検索

